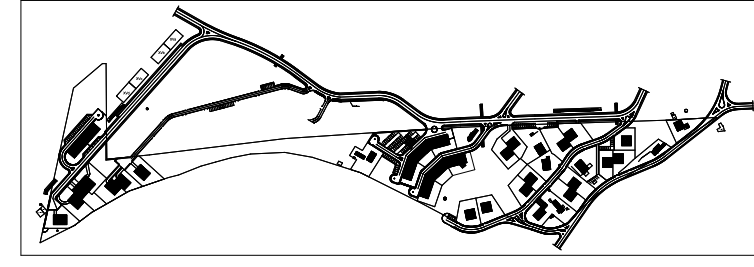




COMUNE DI POTENZA

PIANO PARTICOLAREGGIATO DELLA ZONA C1c
VARIANTE DI ASSESTAMENTO



Committente: **CONSORZIO MACCHIA ROMANA**
C.da Baragliano, 14 - POTENZA
Presidente - Pietro Sileo

Progettista: **Ing. DI LORENZO Rocco**
Via Maratea, 1 - POTENZA

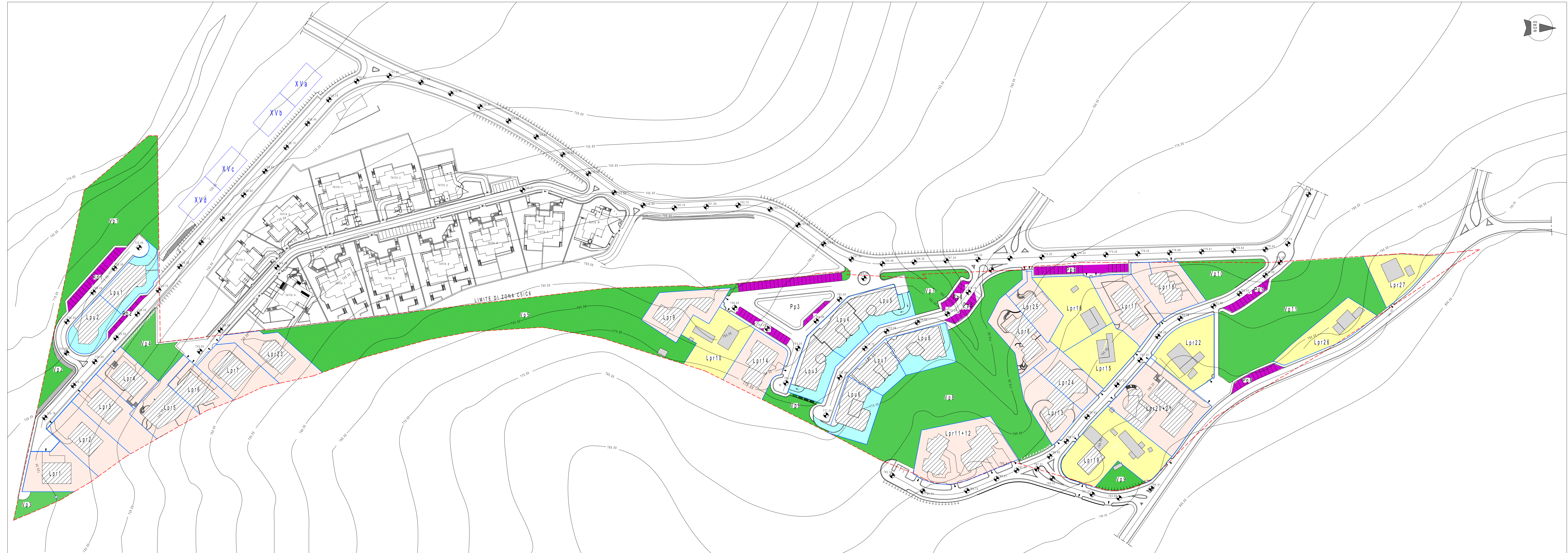
Consulente: **Prof. Arch. Piergiuseppe Pomrandolfi**
Via del Mandorlo, 23 - POTENZA

Titolo: **PLANIMETRIA GENERALE SU AEROFOTOGRAMMETRIA
PIANO VIGENTE E VARIANTE N° 2**

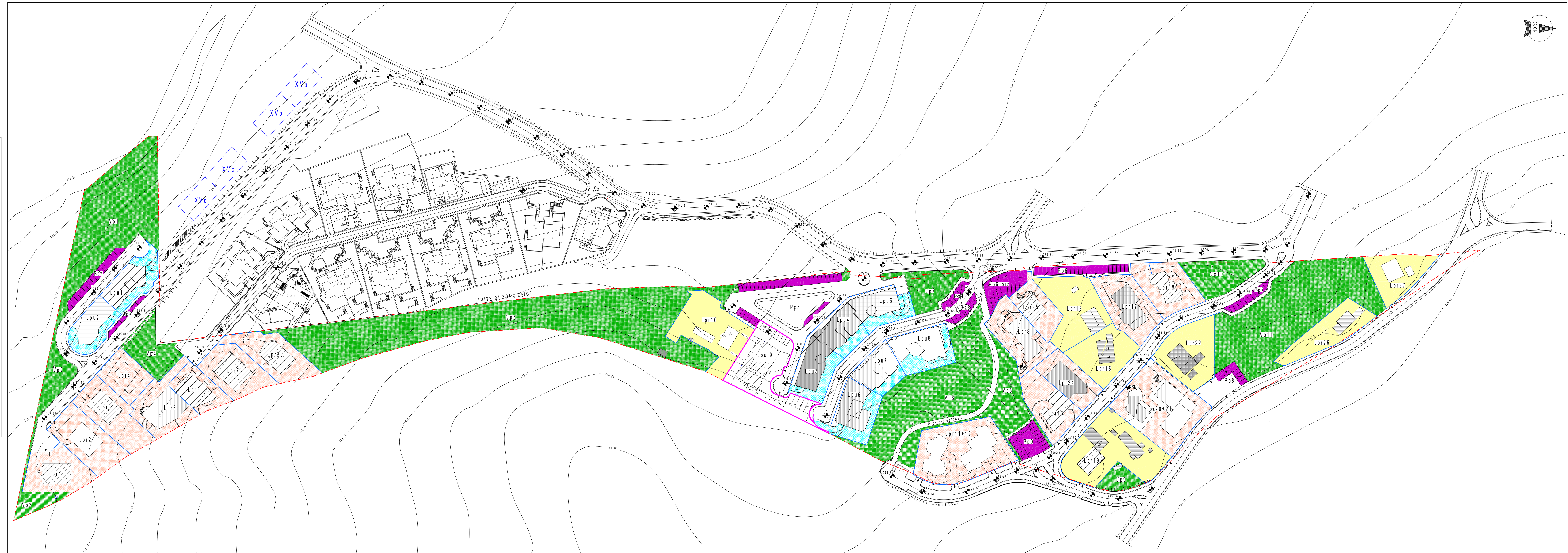
Elab. n. **3**

Data: ottobre 2012 Scala: 1:1000

PLANIMETRIA GENERALE - PIANO VIGENTE



PLANIMETRIA GENERALE - VARIANTE N° 2



LEGENDA

- DELIMITAZIONE AREE COMPRESSE NEL PIANO PARTICOLAREGGIATO C1c
- VIABILITA' CARRABILE DI PROGETTO (ML/18,30-ML/5,10)
- VIABILITA' PEDONALE DI PROGETTO (ML/2,50)
- QUOTE DI PROGETTO DELLA VIABILITA' PRINCIPALE
- NUMERAZIONE PROGRESSIVA DELLE AREE DESTINATE A VERDE PUBBLICO
- NUMERAZIONE PROGRESSIVA DELLE AREE DESTINATE A PRADISI PUBBLICI E SPAZI PEDONALI
- INDICAZIONE DEGLI ACCESSI CARRABILI AI LOTTI
- PERIMETRO DEI LOTTI EDIFICABILI
- PERIMETRO NUOVO LOTTO OGGETTO DELLA VARIANTE N° 2
- EDIFICI ESISTENTI
- EDIFICI DA REALIZZARE - SAGOMA DI MASSIMO INGOMBRO
- LOTTA PRIVATA SATURATA O DI COMPLETAMENTO
- LOTTA DESTINATA ALL'EDILIZIA RESIDENZIALE PRIVATA
- LOTTA DESTINATA ALL'EDILIZIA RESIDENZIALE PUBBLICA