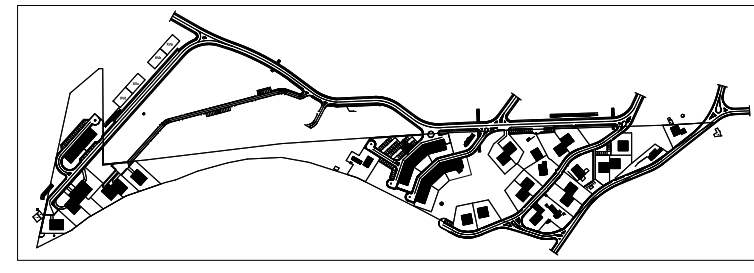




COMUNE DI POTENZA

PIANO PARTICOLAREGGIATO DELLA ZONA C1c
VARIANTE DI ASSESTAMENTO



Committente: **CONSORZIO MACCHIA ROMANA**
C.da Baragiano, 14 - POTENZA
Presidente - Pietro Sileo

Progettista: **Ing. DI LORENZO Rocco**
Via Maratea, 1 - POTENZA

Consulente: **Prof. Arch. Piergiuseppe Pontrandolfi**
Via del Mandorlo, 23 - POTENZA

Titolo:
**PLANIMETRIA GENERALE DI PROGETTO SU MAPPA CATASTALE
CON INDICAZIONE DELLE AREE DA FRAZIONARE
PIANO VIGENTE E VARIANTE N° 2**

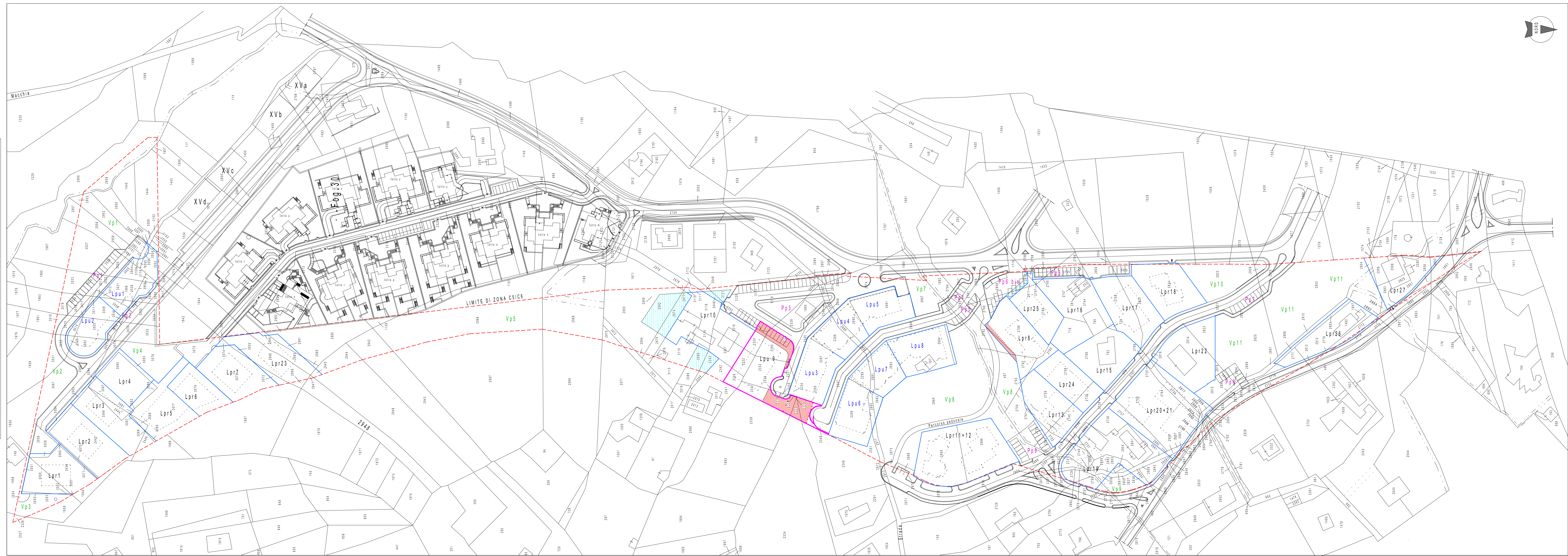
Elab. n. **4**

data: ottobre 2012 Scala: 1:1000

PLANIMETRIA GENERALE SU MAPPA CATASTALE - PIANO VIGENTE



PLANIMETRIA GENERALE SU MAPPA CATASTALE - VARIANTE N° 2



LEGENDA

- DELIMITAZIONE AREE COMPRESSE NEL PIANO PARTICOLAREGGIATO C1c
- VIABILITA' CARRAIBILE DI PROGETTO (ML.10,55-VL.6-10)
- VIABILITA' PEDONALE DI PROGETTO (ML.2,50)
- NUMERAZIONE PROGRESSIVA DELLE AREE DESTINATE A VERDE PUBBLICO
- NUMERAZIONE PROGRESSIVA DELLE AREE DESTINATE A PARCHEGI PUBBLICI E SPAZI PEDONALI
- NUMERAZIONE PROGRESSIVA DEI LOTTI DESTINATI ALL'EDILIZIA RESIDENZIALE PRIVATA
- NUMERAZIONE PROGRESSIVA DEI LOTTI DESTINATI ALL'EDILIZIA RESIDENZIALE PUBBLICA
- PERIMETRO DEI LOTTI EDIFICABILI
- PERIMETRO NUOVO LOTTO OGGETTO DELLA VARIANTE N° 2
- BAGNOE DI MASSIMO INDOBBIO DEGLI EDIFICI PREVISTI DAL PIANO
- AREE DA FRAZIONARE CHE VERRANNO CEDUTE AL COMUNE DI POTENZA DAI PRIVATI
- AREE DA FRAZIONARE CHE VERRANNO CEDUTE AI PRIVATI DAL COMUNE DI POTENZA