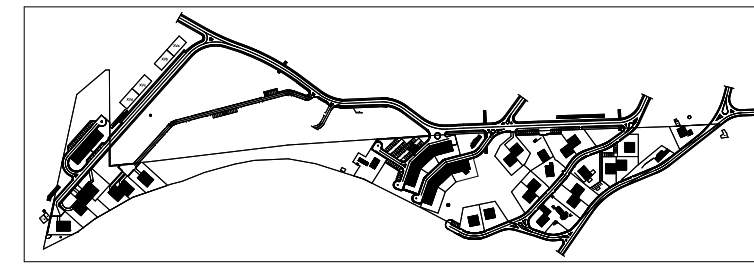




COMUNE DI POTENZA

PIANO PARTICOLAREGGIATO DELLA ZONA C1c  
VARIANTE DI ASSESTAMENTO



Committente: **CONSORZIO MACCHIA ROMANA**  
C.da Baragliano, 14 - POTENZA  
Presidente - Pietro Sileo

Progettista: **Ing. DI LORENZO Rocco**  
Via Maratea, 1 - POTENZA

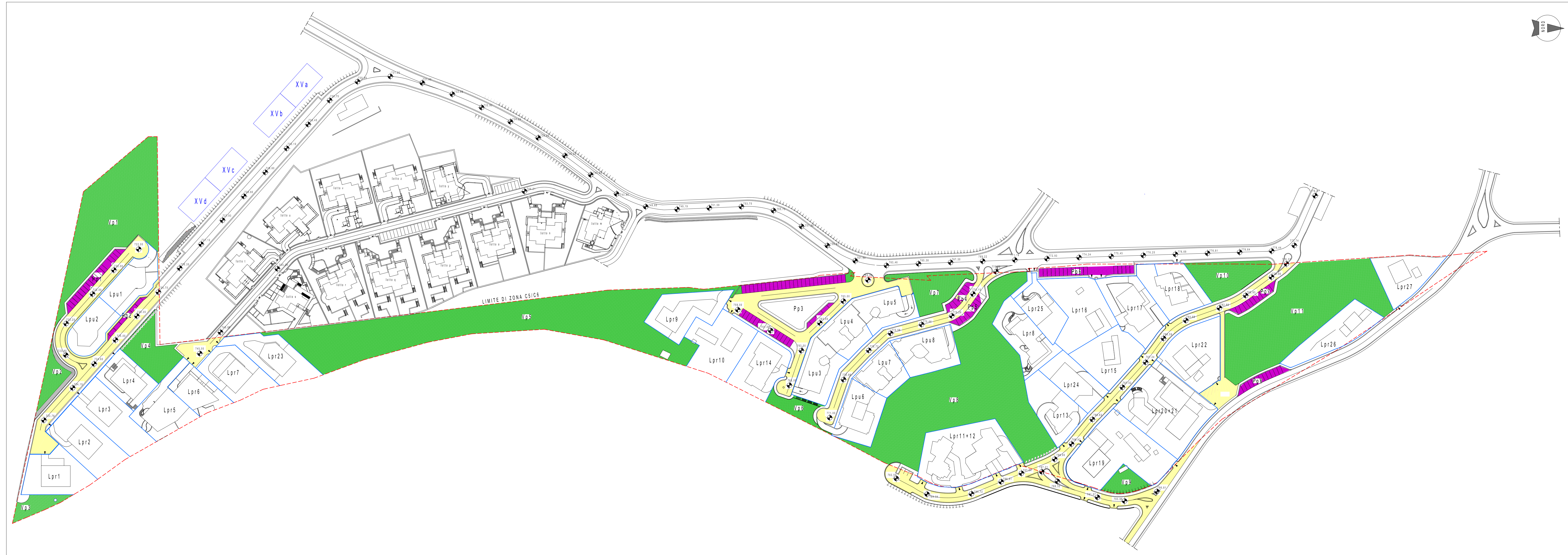
Consulente: **Prof. Arch. Piergiuseppe Pontrandolfi**  
Via del Mandorlo, 23 - POTENZA

Titolo: **PLANIMETRIA GENERALE DI PROGETTO CON INDICAZIONE DELLE  
AREE DI STANDARD PER VERDE - PARCHEGGI E DELLA VIABILITA'**  
**PIANO VIGENTE E VARIANTE N° 2**

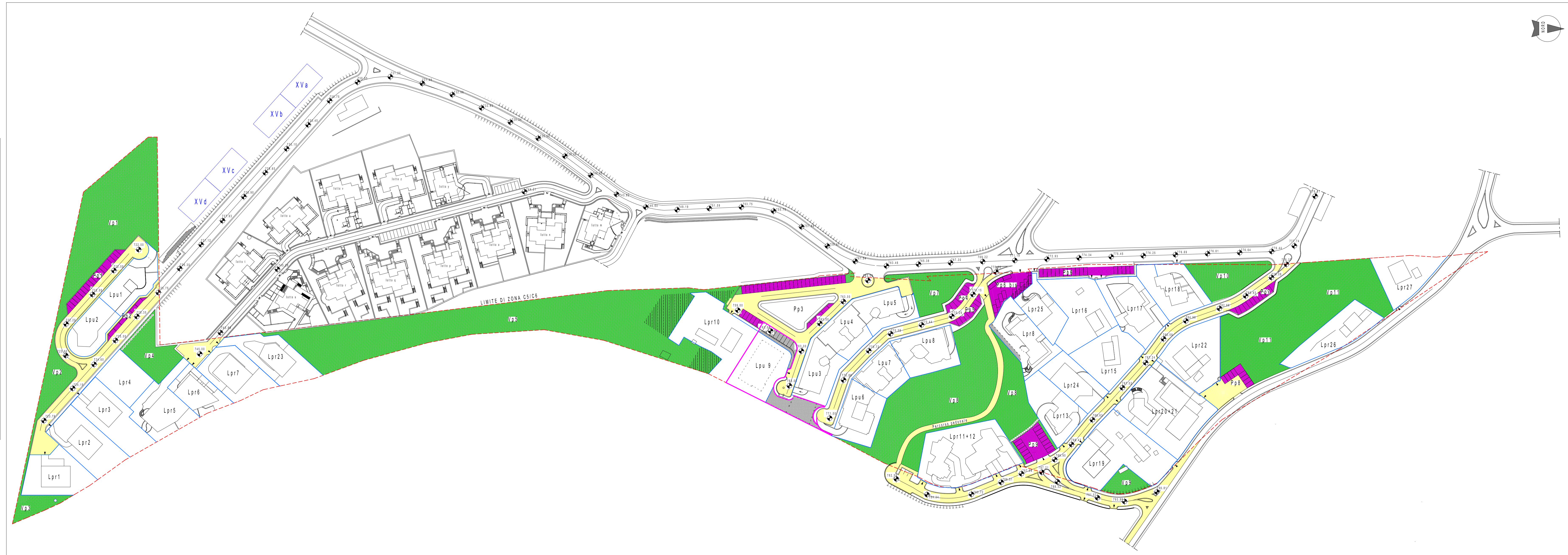
Elab. n. **5**

data: ottobre 2012      Scala: 1:1000

PLANIMETRIA GENERALE - PIANO VIGENTE



PLANIMETRIA GENERALE - VARIANTE N° 2



LEGENDA

- DELIMITAZIONE AREE COMPRESSE NEL PIANO PARTICOLAREGGIATO C1c
- VIABILITA' PUBBLICA
- QUOTE DI PROGETTO DELLA VIABILITA' PRINCIPALE
- NUMERAZIONE PROGRESSIVA DELLE AREE DESTINATE A VERDE PUBBLICO
- NUMERAZIONE PROGRESSIVA DELLE AREE DESTINATE A PARCHEGGI PUBBLICI E SPAZI PEDONALI
- LINEE DI SUDDIVISIONE DEI LOTTI EDIFICABILI
- DELIMITAZIONE NUOVO LOTTO OGGETTO DELLA VARIANTE N° 2
- AREE DA FRAZIONARE CHE VERRANNO CEDUTE AL COMUNE DI POTENZA DAI PRIVATI
- AREE DA FRAZIONARE CHE VERRANNO CEDUTE AI PRIVATI DAL COMUNE DI POTENZA